

SRG-A12

PTZ 遙控型 AI 自動取景攝影機

PTZ Auto Framing Camera with AI Analytics

1/2.5" 4K Exmor R CMOS 感光元件

12 倍光學變焦

3 種追蹤模式 (全身、半身、特寫)

256 組預設點位置

300 度/每秒水平移動速度

支援 Poe++ 供電



打破傳統追蹤限制，享受更多創作自由

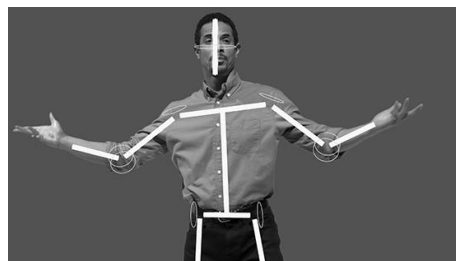
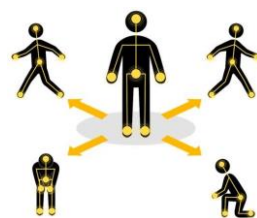
索尼 AI 技術提供了革命性的“自動取景構圖”分析，偵測的不再只是目標人物，更加了“取景功能”來運算環境中各位置的角度與間距，如專業相機觀景窗裡的九宮格，將目標隨心所欲的配置在畫面中的任何位置，面對各種應用下都能呈現最理想的構圖情境。

應用 – 演藝廳 / 宗教會場 / 教育場所 / 新媒體棚 / 企業活動 / 會議室



3種模式追蹤

全身、半身、特寫



4 種識別技術

人臉、骨架、顏色、細節特徵

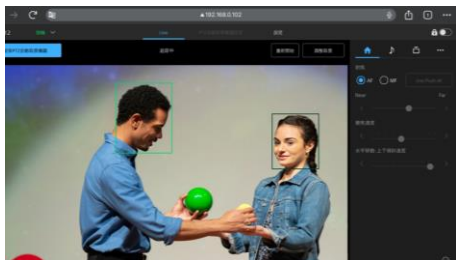
多種拍攝角度和構圖選項

宛如專業攝影師操控般，依照各種環境來取適當的構圖，自動取景可選擇全身 / 半身 / 特寫三種構圖畫面，拍攝期間可任意將目標在畫面中位置進行九種構圖調整 - 高低 / 左右 / 遠近。



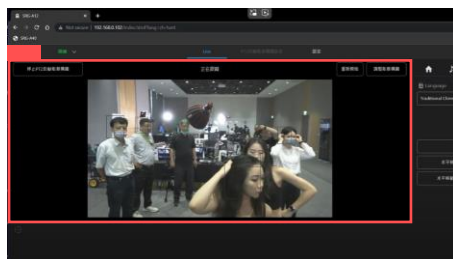
多種更聰明的智慧操作，走到哪裡都可輕易控制

追蹤具備目標自動開啟 / 搜尋 / 辨識 / 重新鎖定 等功能，無論是使用電腦或平板，都可以隨時透過瀏覽器進行遠端操作。



廣播級 Tally 指示燈

鏡頭具備雙色 Tally 指示燈，多機作業時能快速判斷正在執行自動取景或導播切換鏡位的攝影機，另搭配 RM-IP10 / RM-IP500 控盤，透過遠端瀏覽器中的紅框來辨識正在作業的攝影機。



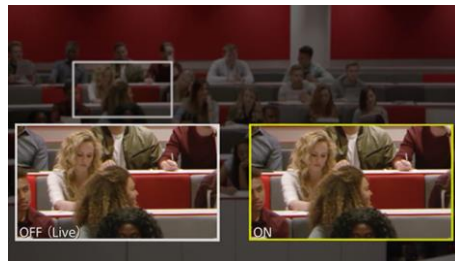
超高水準的影像品質

索尼的 Exmor R 感光元件具有遠高於業界標準 1700 條電視水平掃描線，可降低噪點並產生更高品質的色彩影像。經由索尼精密的鏡頭校正處理，能有效預防一般攝影機畫面呈現時常會碰到的“筒狀變形”問題。



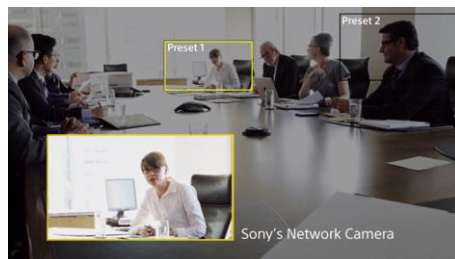
以每秒 300° 實現快速畫面移動

揮別 X、Y 軸兩段式操作，允許高速平移/傾斜移動 (max 300°/sec pan, 126°/sec tilt) 從 A 畫面移動到 B 畫面，同時能各別設定所有點對點的移動速度。



單機作業、多機效果

即時記錄 / 呼叫 256 組預設位置，當開啟“凍結運鏡”功能時，切換預設點畫面不會顯示運鏡過程，只需一支攝影機就能達到如導播機般多機切換畫面的效果。



簡易設定、快速連接、輕鬆整合

具備同時 SDI、HDMI、RTSP 串流輸出，支援 PoE++ 和 VISCA/VISCA over IP 控制命令，可以使用 LAN 網路線供電、遠端控制與環控整合。



RM-IP500 專業型控盤控制多達100台攝影機 (另購)

多組預設動作來捕捉每一個精彩的瞬間，豐富熱鍵包含 – 光圈 / 對焦 / 變焦 / 變焦速度 / 對焦速度 / 攀動速度 / 自動曝光 / 快門 / 增益 / 啟動自動取景功能



產品規格

攝影機	
感光元件	1/2.5 type ExmorR CMOS
感光元件 (像素)	Approx. 8.5M pixels
影像格式	2160/29.97p, 25p, 23.98p 1080/59.94p, 50p, 29.97p, 25p, 23.98p 1080/59.94i, 50i 720/59.94p, 50p
支援4K	Yes
最低照度	1.6 lux (1/30s 50IRE F2 High Sensitivity OFF)
水平掃描線	1700 TV lines (Center)(4K), 1000 TV lines or higher (Center)(FHD)
增益	Auto/Manual (0 to +48 dB) High Sensitivity On
電子快門速度	1/1 to 1/10000 sec(59.94 Hz system) 1/1 to 1/10000 sec(23.98 Hz system) 1/1 to 1/10000 sec(50Hz system)
曝光控制	Auto/Manual/Priority AE (Shutter, Iris)
白平衡	Auto1/Auto2/One Push WB/Indoor/Outdoor/Manual
變焦倍率	12x optical zoom, Max. 24x (HD with Tele Convert Mode)
對焦系統	Auto/Manual
水平可視視角	Approx. 70.0 degree(Wide)
焦距	f=4.4mm(Wide) to 52.8mm(Tele)
F-number	F2.0 to F3.7
最小目標距離	80 mm(Wide)~ 400 mm(Tele)
水平/垂直 角度	Pan: ±170° Tilt: +90°/-20°
水平/垂直 速度 (最高)	Pan: 300 degrees/sec, Tilt: 126 degrees/sec
水平/垂直 速度	Pan: 1.1° to 101°/s Tilt: 1.1° to 91°/s
水平/垂直 速度 (最低)	Pan: 0.5° to 60°/s Tilt: 0.5° to 60°/s
水平/垂直 速度 慢模式	Yes
水平/垂直 運作時噪音	NC30 or less (*4) (*4) Sony measurement conditions
預設點儲存位置	256 (CGI) 100 (VISCA)
凍結運鏡	Yes
PTZ 動態同步	Yes
網路	
串流影像解析度	3840x2160, 1920x1080, 1280x720, 640x360
壓縮格式	H.264: High/Main/Baseline Profile H.265: Main Profile
幀率 (最高)	H.264: 60fps H.265: 60fps

影像位元壓縮模式	CBR/VBR (selectable)
位元率範圍設定	512Kbps~50 Mbps
多重串流端 (最多)	3
客戶端 (最多)	5
協定	IPv4, IPv6, TCP, UDP, ARP, ICMP, HTTP, HTTPS, DHCP, DNS, RTP/RTCP, RTSP, VISCA over IP, SRT
NDI HX 支援	Yes Option (need to attach a license)
攝影機功能/模式	
紅外線濾鏡	Yes
白天/夜晚	Yes
畫面清晰增強	Yes
影像穩定	Yes
影像翻轉	Yes
影像設定檔	Yes
閃爍消除	On/Off
隱藏螢幕顯示選單	On/Off
待機模式	Yes
遙控待機	Yes
PTZ 自動取景 (自動追蹤)	Yes (Full body, Waist, and Close up)
網頁介面	
版本升級	Yes
語言	Japanese, English, French, Spanish, German, Italian, Chinese, Traditional Chinese, Korean, Portuguese, Russian, Polish, Hindi, Turkish
作業系統 & 瀏覽器	Windows 11 64-bit w/ Chrome, Windows 10 64-bit w/ Chrome, Windows 11 64-bit w/ Edge, Windows 10 64-bit w/ Edge, macOS 11 w/ Chrome, macOS 12 w/ Chrome
聲音	
頻道 (CH)	2ch
音訊編解碼器	AAC LC 128kbps/ST(IP) AAC LC 256kbps/ST (IP)
設定選項	Auto level control: On/Off, Equalizer: Off/Low cut/Voice enhancement, Input selection: Microphone/Line, Mic volume: -10~+10 (21 steps), Audio codec
基頻影像聲音嵌入	Yes (3G-SDI, HDMI)
串流影像聲音嵌入	Yes

介面	
4K 影像輸出	HDMI x1, IP (streaming) x1
HD 影像輸出	3G-SDI x1, HDMI x1, IP (streaming) x1
SD 影像輸出	IP (streaming) x1
遙控影像格式切換	Yes
HDMI 色域	YCbCr, 4:2:2 8bit RGB, 4:4:4 8bit
攝影機控制接口 (CCI)	VISCA RS-422 RJ45(In/Out) VISCA over IP RJ45
紅外線遙控	Yes
麥克風輸入	Stereo Mini-phone(φ3.5mm) x1, (Mic/Line Selectable)
Sync. System	INT
指示燈 (Tally)	Front x 1 Red/Green (for PTZ Auto Framing)
電源供應器類型	IEC60130-10 (JEITA standard RC-5320A) Type5
一般	
供電	DC 19.5V PoE++(IEEE802.3bt type4 class8)
耗電功率	DC19.5V : 80W PoE++ : 71.3W
作業溫度	0 °C to 40 °C 32 °F to 104 °F
儲存溫度	-20 °C to +60 °C -4 °F to +140 °F
尺寸 (W x H x D)*3	156.7 x 184.0 x 200.0mm 61/47 1/47 7/8inch *3:The values for dimensions are approximate
重量	Approx. 2.0 kg Approx. 4 lb6.5oz
機身顏色	White /Black
三腳架螺絲尺寸	1/4-20UNC x1
安裝可調節角度	< ±15°
吊掛架	Yes